

1. はじめに

このたびは「フェニックスキャンペーン」の製品をお買い上げいただきありがとうございました。このゲームは、アニメ世界における艦船・艦載機同士による戦いを再現したトレーディングカードゲーム（TCG）です。プレイヤーは各陣営の最高責任者になり、敵対する陣営を破らなくてはなりません。あらゆる戦略・戦術を駆使して勝利をめざしてください。

2. マニュアルセットに入っている物

マニュアルセットは、ゲームを初回購入した方1人につき1部ずつ無料配布しているセットです。各カテゴリー毎のルールブックと、プレイ用記録シート等が同梱されています。

- (1) キャンペーン用プレイシート(国力・コロニー状態表示シート×2、艦隊戦用戦闘シート×1)
1人につき計3枚。2人分
- (2) リミテッド・イージー用プレイシート(本拠地状態表示シート×1)
- (3) ファーストステップガイド(本書): 1部
- (4) 共通ルールブック(戦闘・キャラクター編): 1部
- (5) SHIPSキャンペーンルールブック: 1部
- (6) SHIPSリミテッドルールブック: 1部
- (7) SHIPSイージー&SHIPSマルチルールブック: 1部
- (8) SHIPSバトルロイヤルルールブック: 1部
- (9) 戦闘フェイズ手順表(イージー・リミテッド・キャンペーン共通)
- (10) 各カテゴリー毎手順表

3. スターターセットに入っている物

- (1) カード: 63枚(一部予備カードを含む)
- (2) セット表紙: 1枚

4. ブースターセットに入っている物

- (1) カード: 36枚(一部予備カードを含む)
- (2) セット表紙: 1枚

5. スターター拡張キットに入っている物

- (1) カード: 27枚(一部予備カードを含む)
- (2) セット表紙: 1枚

6. カードの説明

6.1 艦船カード

このゲームの主力攻撃兵器です。基本的に全艦船は拠点制圧能力を持っています。

6.2 艦載機カード

艦船カードに搭載される戦闘機やロボット等のカードです。艦船を上回る戦闘力を持っている物もありますが、大半の艦載機は拠点制圧能力を持っておらず、母艦がないと敵基地へ攻撃を行えません。

6.3 拠点カード

資源や燃料を生産する生産拠点と、戦闘力があり、修理能力を持つ要塞とに大きく分かれます。生産拠点は「本拠地」と最大3つの「コロニー」に各5枚まで配置でき、要塞は各コロニーに1枚ずつ配置できます。

6.4 キャラクターカード

艦船のクルーや艦載機のパイロット等のカードです。艦船や艦載機に配置する事でその能力を発揮できます。

6.5 特殊兵器カード

艦船に搭載される特殊兵器を表します。特殊兵器は非常に強力な兵器ですが、カード枚数制限による発射回数制限を受けます。特殊兵器の中には艦船カード等に直接記述されている物もあります。

6.6 アシストカード

戦闘時等にその能力を強化したり、敵の行動を妨害したりするカードです。主に使い捨てのカードになります。

6.7 キャンペーンカード

戦闘時以外の時などに陣営の強化を計ったりするカードです。基本的に効果が持続するカードです。

7. SHIPS & TACTICSのカテゴリーについて

SHIPS & TACTICSは、プレイスタイル(対戦プレイ・多人数プレイ)や難易度・プレイ時間等により、いくつかの遊び方があります。それらを「カテゴリー」と呼びます。以下に各カテゴリーの説明を列挙します。プレイヤーのみなさんは、それぞれのニーズに合わせてカテゴリーを選択してください。

SHIPSバトルロイヤル

初心者からベテランまで楽しめる、多人数プレイ専用のカテゴリーです。対戦プレイ用ルールをかなりアレンジしていますので、SHIPSシリーズを知らない人でも手軽にプレイできます。

SHIPSイージー

初心者同士の対戦プレイや初心者の人との対戦プレイに最適なカテゴリーです。戦闘ルール以外のルー

ルは簡略化されていて、逆に戦闘ルールはキャンペーンやリミテッドと共通のルールを使いますから、戦闘のやり方を覚えるのに向いています。また構築するデッキ枚数も少ないので（30枚）短時間プレイしたい人にもオススメです。

SHIPSマルチ

SHIPSバトルロイヤルの前に制定した多人数プレイ専用のカテゴリです。SHIPSバトルロイヤルと違い、プレイする全員がSHIPSイージー用のデッキを構築しておく必要があります。ルールはSHIPSイージーをベースに多少アレンジしていますが、SHIPSイージーのルールがわかればすぐにプレイ可能なレベルです。SHIPSバトルロイヤルと違い、事前準備が必要ですが、その分プレイヤー間の駆け引きが楽しめる内容になっています。

SHIPSリミテッド

SHIPSキャンペーンからコロニーや要塞ルールを省き、本拠地同士の戦いに特化した対戦用ショートキャンペーンと言えるカテゴリです。SHIPSキャンペーンより多少覚えるルールは少ないのですが、デッキ構築にはそれなりの知識が必要なので、ベテラン同士で短時間の対戦プレイを行いたいというニーズに向いています。

SHIPSキャンペーン

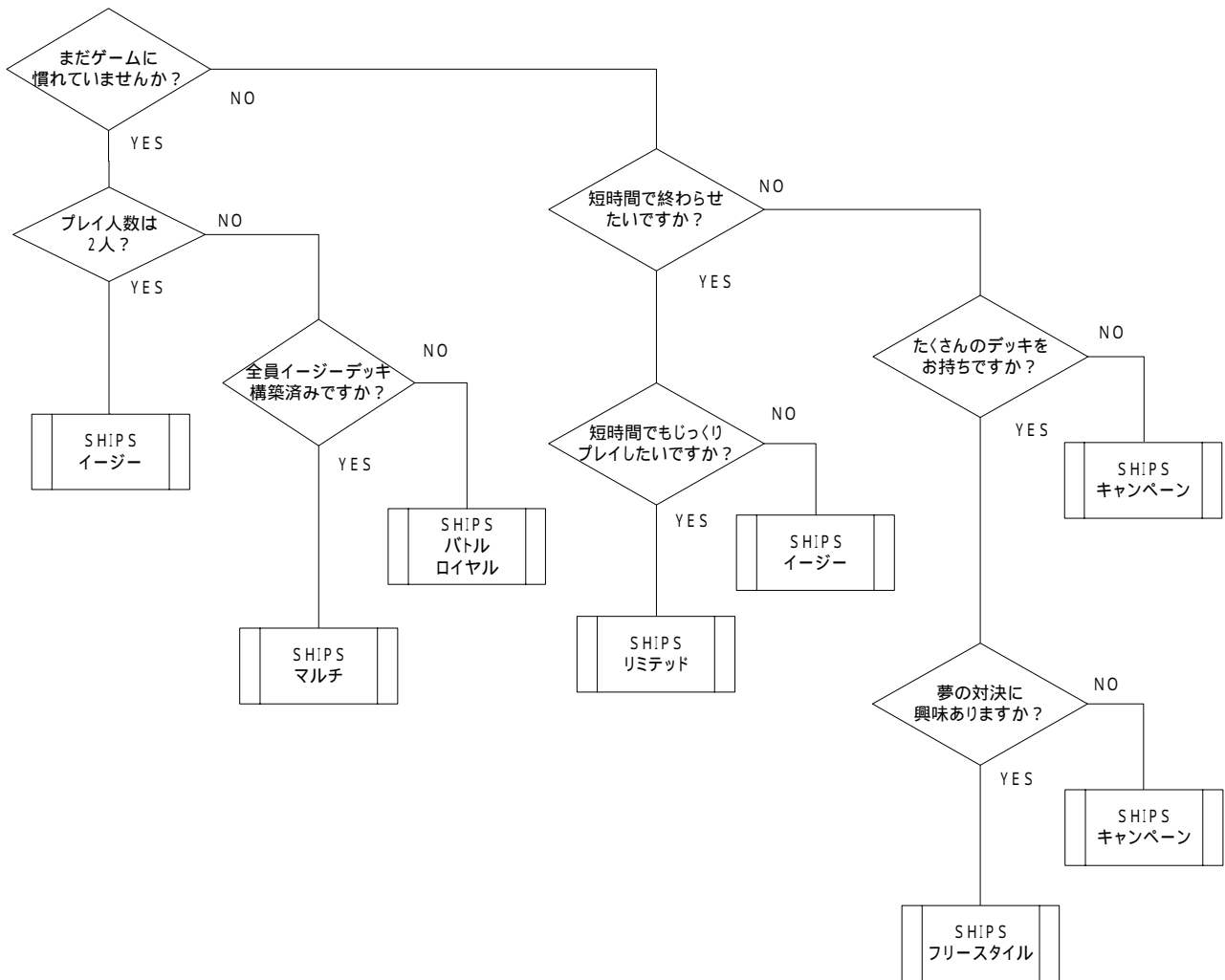
SHIPSシリーズの基本となるカテゴリです。対戦用のすべてのルールを使用するため、難易度は高めですが、SHIPSスターターセットはこのSHIPSキャンペーンをベースにデッキ構築されているので、スターターセットからカードを3枚（予備カード含む）抜くだけですぐに始める事ができ、構築の手間はかかりません。SHIPSイージーで戦闘ルールに慣れたら、是非プレイする事をオススメするカテゴリです。

SHIPSフリースタイル

SHIPSキャンペーンのルールで、陣営の枠を取り払ってデッキを構築・対戦するカテゴリです。スターターの山を混ぜてデッキを構築しますから、ゲームに慣れたベテランの人向けです。あなただけの夢のデッキ、最強のデッキをめざしてがんばってください。

以下、最適のカテゴリを選ぶためのフローチャートを用意しました。それぞれのニーズに合わせて最適のカテゴリを選択できるようになっていますので、試してみてください。

< SHIPSシリーズ カテゴリー選択フローチャート >



8 . カテゴリー選択後について

カテゴリーを選択したなら、各カテゴリーに合わせたルールを修得する必要があります。下記のルールをそれぞれ参照してください。

SHIPSイージー：SHIPSイージー/マルチルールブック + SHIPS 共通ルール

SHIPSバトルロイヤル：SHIPSバトルロイヤルルールブック + SHIPS 共通ルール

SHIPSマルチ：SHIPSイージー/マルチルールブック + SHIPS 共通ルール

SHIPSリミテッド：SHIPSバトルロイヤルルールブック + SHIPS 共通ルール

SHIPSキャンペーン：SHIPSキャンペーンルールブック + SHIPS 共通ルール

SHIPSフリースタイル：SHIPSフリースタイルルールブック + SHIPS 共通ルール