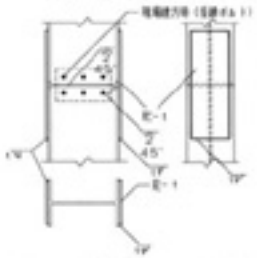
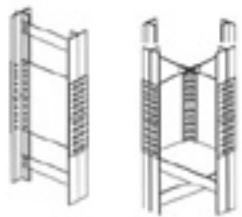


柱接合

H形鋼 柱 梁接

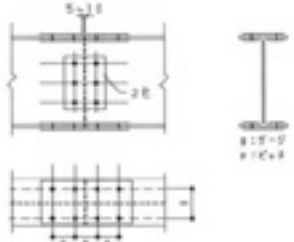


山形鋼 (アングル) 梁 ライト・高力ボルト



梁接合

H形鋼 梁 高力ボルト



山形鋼 (アングル) 梁 ライト・高力ボルト



製品精度 (形状及び寸法の詳細は JIS S 1219 による。)

品名	図	寸法
(1) 鋼板 (L)		t=3mm
(2) 鋼材 (C/L)		W L/1000 Wt L/1000 Wt max
(3) 鋼材 (H)		H x B x t Wt max Wt max
(4) 鋼材		t=3mm
(5) 鋼材の 長さ (L)		W x L x t W x L x t
(6) 鋼材の 高さ (H)		W x H x t W x H x t
(7) 鋼材 (C)		2mm
(8) 鋼材の 長さ (L)		1/100 W x L x t W x L x t
(9) 鋼材の 高さ (H)		1/150 W x H x t W x H x t
(10) 鋼材の 厚さ (t)		200μ
(11) 鋼材の 長さ (L)		1mm