

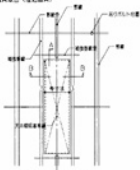
天井開口

照明器具の取付(埋込器具)

S=1:5, 1:20

R1-F0101

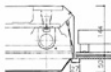
照明器具取付(埋込器具)



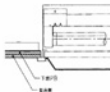
天井取付 S=1:20



断面図 S=1:20



B-照明器具取付 S=1:5



A-照明器具取付 S=1:5

注意事項

- ・開口幅は厚みとして倍率の意に作る。
- ・開口部に天井材取付ボルトが当たり難いとした場合は、両のボルト増やし幅値する。