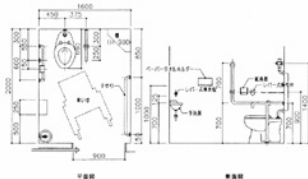


便所

多機能用便所（新しい多用便所）

S=1:30

R1-E0205



◎注意事項

- 使用へのアプローチの際は、
扉開放によって異なり。
- 手洗ひは、専用の固定器具を
用いてコンクリート壁に壁面
に取付ける。
- レバー式洗浄弁と足踏式洗浄
弁を併用することが望ましい。