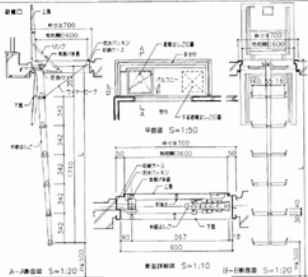


床の取合

通風口

S=1:10, 1:20, 1:50

R1-F0302



□注意事項

コンクリート打込みとして取付作業を遂行する。また現場内では通風口の網と取付けを要する。

・スラブ開口部にも構造用鉄筋を配設する。ハッチも構造用ステンレス製とする。

・下部に排水機構のないよう取付する。

・通風口材料はステンレス製とすることが望ましい。

・通風口は断熱材の空気に配置し、断熱材の水平断面でしごきこめ、取付方法は床厚と取付厚とに合わせ要する。