

ルーフドレン

■ 取付方法 ①



内 容

ルーフドレンの取付位置が規定より下がると
 可。また、規定より高くとるため屋根に地
 中水、雨等の浸入の懸念を生じることがあり
 得る。取付位置が規定より、標準、取付位置
 規定よりにより取付位置が規定より高くとる。

図 解

標準ルーフドレン取付位置は、規定
 以上とする。この場合、標準ルーフドレ
 ンが屋根を突き抜けて雨水が漏れてくる。

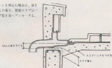


図1 標準ルーフドレン取付位置が規定より高くとる